

現場で見られる
手帳サイズ!!

現場で活かす管理とスキル

平成29年
6月発刊



建設技術者のための 現場必携手帳

鈴木 正司 著 【発行】一般財団法人 経済調査会

B6判変形 216頁 [撥水加工]

協会会員様用特別価格 ¥2,800-

定価2,916円(本体2,700円+税)

(税込・送料サービス)

▶ 現場で見やすい図表を中心に構成

▶ PC、タブレット端末およびスマートフォン等で
閲覧できる電子書籍版の無料閲覧サービス付

目次

第1章 現場で使う工事測量技術

- ① 測量作業の心得
- ② 測量作業の基本
- ③ ミスを防ぐ一工夫
- ④ 水準測量のコツ
- ⑤ 丁張の手順
- ⑥ 測量の基礎知識

第2章 土留め工

- ① 土留め支保工
- ② N値と土質定数
- ③ ボーリング柱状図の見方
- ④ ボイリング
- ⑤ パイピング
- ⑥ ヒーピング
- ⑦ 盤ぶくれ

第3章 土工事

- ① 盛土材料
- ② 土量変化
- ③ マスカーブ
- ④ 土工機械の選定
- ⑤ 土質と土質定数
- ⑥ 土の締固め管理
- ⑦ 切土工のポイント
- ⑧ 盛土工のポイント

第4章 軟弱地盤の工事

- ① 盛土載荷重工法
- ② 動態観測
- ③ 軟弱地盤対策工

第5章 コンクリート工

- ① 鉄筋の管理
- ② 鉄筋の加工・組立
- ③ 型枠・支保工
- ④ 生コンクリートの受入れ
- ⑤ 打設・締固め
- ⑥ 養生
- ⑦ 打継ぎ目
- ⑧ トラブルにしない型枠・支保工
- ⑨ 品質向上に向けた一工夫

第6章 場所打ち杭工

- ① コンクリート
- ② 施工のポイント
- ③ 品質向上に向けた一工夫
- ④ 杭頭寸法不足に向けた対応

第7章 施工管理

- ① 写真管理のポイント
- ② 出来形管理のポイント
- ③ 工程管理のポイント

第8章 安全管理

- ① 安全管理の基本事項
- ② 現場の安全のための心得
- ③ 仮設工の安全チェックポイント
- ④ 施工における安全対策

内容見本

視準、測定を開始する合図

両手を上げて左右に振りながら大きな声で「開始します」または「始めます」と合図を送る



機器を扱う者

視準、測定を終了する合図

片手を上げて数回まわしながら大きな声で「OK」または「オーライ」と測量手元に合図を送る



機器を扱う者

- トータルステーションもレベルも開始と終了は同じ合図で行う!

(3) 利き目で視準する

- 測量機器を自然と覗いている目が利き目です

■ 利き目の確認方法

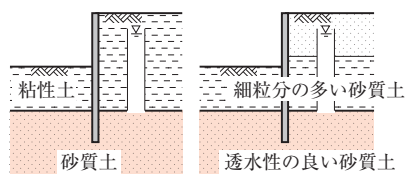
第2章 土留め工

7 盤ぶくれ

(1) 「盤ぶくれ」とは?

- 粘性土層と砂層の互層で発生する土留め工内の地盤に上向き水圧が作用し、土の重さ以上となると、掘削底面が浮き上がり土留め工が崩壊する

地盤の状態



掘削底面付近が難透水層、水圧の高い透水層の順で構成されている場合、難透水層には粘性土だけでなく細粒分の多い砂質土も含まれる

